

# MDG35PN

MAYTAG® COMMERCIAL  
ENERGY ADVANTAGE™  
ΣΤΕΓΝΩΤΗΡΙΟ ΠΟΛΛΑΠΛΩΝ ΦΟΡΤΩΣΕΩΝ



#### ΜΥΘΙΚΗ ΑΞΙΟΠΙΣΤΙΑ MAYTAG

Μεγιστοποίηση της επένδυσής σας σε εξοπλισμό για περισσότερο από μισό αιώνα.

#### ΠΕΡΙΣΣΟΤΕΡΕΣ ΛΥΣΕΙΣ ΕΞΟΙΚΟΝΟΜΗΣΗΣ ΕΝΕΡΓΕΙΑΣ

##### ΑΠΟ ΟΠΟΙΟΔΗΠΟΤΕ ΑΛΛΗ ΜΑΡΚΑ

Η Maytag κατασκεύασε την πρώτη συσκευή που έλαβε την σήμανση ENERGY STAR®. Σήμερα προσφέρουμε την πληρέστερη σειρά επαγγελματικών συσκευών υψηλής απόδοσης, από τα υψηλής απόδοσης στεγνωτήρια στα υψηλότερης απόδοσης πλυντήρια με ENERGY STAR®, για να σας βοηθήσουμε να εξοικονομήσετε χρήματα και να ανεβάσετε τα κέρδη σας.

#### ΑΝΑΒΑΘΜΙΣΜΕΝΑ CONTROL

Συμπεριλαμβάνει το σύστημα ελέγχου της Maytag®, Accu Trac® που χρησιμοποιεί PDA για την επικοινωνία με τα control του μικροεπεξεργαστή – ώστε να μπορείτε να ρυθμίζετε, να παρακολουθείτε και να ελέγχετε τον εξοπλισμό σας μέσα σε λίγα δευτερόλεπτα.

#### ΧΩΡΗΤΙΚΟΤΗΤΑ

- 16 κιλά

#### ΧΑΡΑΚΤΗΡΙΣΤΙΚΑ ΠΟΥ ΑΦΟΡΟΥΝ ΤΟΥΣ ΠΕΛΑΤΕΣ ΣΑΣ

- Πολύ μεγάλο άνοιγμα πόρτας με διπλό τζάμι
- Ψηφιακή οθόνη ενδείξεων υπολειπόμενου χρόνου για κάθε κύκλο στεγνώματος
- Αυτοδιάγνωση μέσω του μικροεπεξεργαστή

#### ΛΕΙΤΟΥΡΓΙΚΑ ΧΑΡΑΚΤΗΡΙΣΤΙΚΑ ΤΟΥ ΠΛΥΝΤΗΡΙΟΥ ΣΑΣ

- Δυνατότητα προγραμματισμού, μονοφασικό μοτέρ, δυνατότητα αντίστροφης κίνησης
- Χαμηλή κατανάλωση ενέργειας BTU και γρήγορο στέγνωμα
- Βελτιωμένη μόνωση για μεγαλύτερη απόδοση
- Μπροστινή πρόσβαση για εύκολη συντήρηση
- Θήκη για χνούδια μεγάλης χωρητικότητας

#### ΤΕΧΝΙΚΑ ΧΑΡΑΚΤΗΡΙΣΤΙΚΑ ΠΟΥ ΑΝΤΕΧΟΥΝ ΣΤΟ ΧΡΟΝΟ

- Διπλό σύστημα πυρόσβεσης
  - Σύστημα χωρίς νερό
  - Επιλογή υγρού συστήματος
- Βαρέως τύπου μοτέρ
- Ρουλεμάν με μόνιμη λίπανση
- 4 σημεία στήριξης κάδου
- 3 χρόνια εγγύηση σε όλα τα ανταλλακτικά

LAUNDRY SOLUTIONS  
YOU CAN **DEPEND ON.**



## Η ΔΕΣΜΕΥΣΗ ΜΑΣ ΣΕ ΑΞΙΟΠΙΣΤΗ ΠΟΙΟΤΗΤΑ

Στην Maytag, πιστεύουμε ότι τα ανθεκτικά μηχανήματα πρέπει να παραμείνουν ακριβώς αυτό. Γι' αυτό και κάθε προϊόν Maytag είναι κατασκευασμένο από τα υψηλότερης ποιότητας υλικά και με τη μεγαλύτερη δυνατή ακρίβεια κατασκευής. Είναι, επίσης, ο λόγος για τον οποίο στηρίζουμε τον εξοπλισμό μας με αξιόλογη εξυπηρέτηση και τεχνική υποστήριξη από τους επίσημους αντιπροσώπους της Maytag. Με απλά λόγια, όταν επιλέγετε προϊόντα Maytag, εξασφαλίζετε την ηρεμία σας

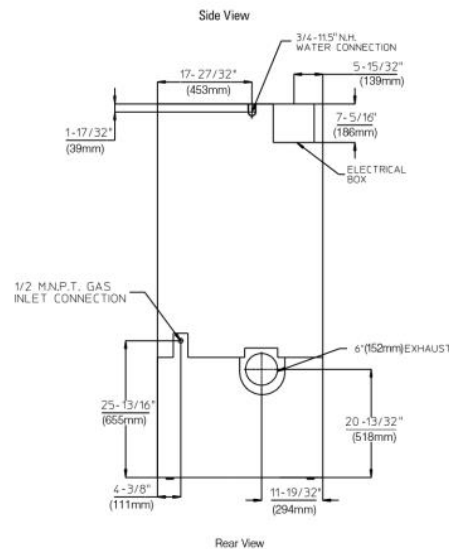
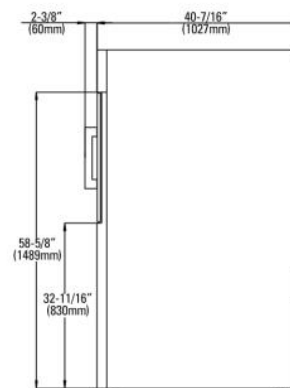
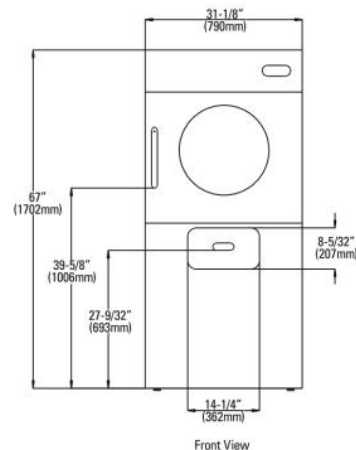


## MDG35PN

**MAYTAG® COMMERCIAL  
ENERGY ADVANTAGE™  
ΣΤΕΓΝΩΤΗΡΙΟ  
ΠΟΛΛΑΠΛΩΝ ΦΟΡΤΩΣΕΩΝ**

## Maytag® Commercial Energy Advantage™ ΣΤΕΓΝΩΤΗΡΙΟ ΠΟΛΛΑΠΛΩΝ ΦΟΡΤΩΣΕΩΝ MICROPROCESSOR NON-COIN

ΤΕΧΝΙΚΑ ΧΑΡΑΚΤΗΡΙΣΤΙΚΑ ΣΤΕΓΝΩΤΗΡΙΟΥ	
<b>ΜΟΝΤΕΛΟ</b>	<b>MDG35PN</b>
<b>ΧΡΗΤΙΚΟΤΗΤΑ</b>	
Κιλά	15.88
Λίτρα	.347
<b>ΚΑΔΟΣ</b>	
Διάμετρος (cm)	76.2
Βάθος (cm)	76.2
<b>ΜΟΤΕΡ</b>	
Μονοφασικό Θερμοπροστασία στην υπερφόρτωση	✓
HP (kw) Κάδου / Ανεμιστήρα	.19 / .37
Ταχύτητα κάδου - RPM	40 + 1.5
<b>ΡΟΗ ΑΕΡΑ</b>	
Cfm (cmm)	9.03
<b>ΚΑΤΑΝΑΛΩΣΗ ΘΕΡΜΟΤΗΤΑΣ</b>	
BTU / ώρα (kcal/ώρα)	64,000 (16,128)
<b>ΠΑΡΟΧΗ ΑΕΡΙΟΥ</b>	
M.N.P.T. (mm)	1 παροχή (12.7)
<b>ΗΛΕΚΤΡΙΚΗ ΤΑΣΗ - ΑΠΑΙΤΗΣΗ ΣΕ ΑΣΦΑΛΕΙΑ</b>	
Voltage / HZ	120 (60)
Amps	15
Μοντέλα εξαγωγής - διαθέσιμες επιλογές	220-480V/50-60HZ/1PH ή 3PH
<b>ΧΡΩΜΑ</b>	
Λευκό	✓
Ανοξειδωτο Ατσάλι	✓
<b>ΒΑΡΟΣ ΚΑΤΑ ΠΡΟΣΕΓΓΙΣΗ</b>	
Με παλέτα (kg)	223
ΧΩΡΙΣ ΠΑΛΕΤΑ (kg)	209
<b>ΔΙΑΣΤΑΣΕΙΣ</b>	
Ύψος (cm)	170.2
Πλάτος (cm)	79.1
Βάθος χωρίς το χερούλι της πόρτας (cm)	102.7
Διάμετρος σωλήνα εξαγωγής υδρατμών (cm)	152
Άνοιγμα πόρτας (cm)	49.2
<small>Δείτε συγκεκριμένες οδηγίες για τη σωστή εγκατάσταση. Λόγω της συνεχούς βελτίωσης των προϊόντων, η Maytag διατηρεί το δικαίωμα αλλαγής των προδιαγραφών χωρίς προειδοποίηση.</small>	



### 3 ΧΡΟΝΙΑ ΕΓΓΥΗΣΗ ΣΕ ΟΛΑ ΤΑ ΑΝΤΑΛΛΑΚΤΙΚΑ

Για ένα χρονικό διάστημα από την ημερομηνία της αρχικής αγοράς, μέσα στο χρόνο που ορίζεται παραπάνω, τα συγκεκριμένα ανταλλακτικά που αποτυγχάνουν στη συνηθισμένη χρήση, θα πρέπει να επισκευαστούν ή να αντικατασταθούν χωρίς χρέωση για το ίδιο το ανταλλακτικό, και τον ιδιοκτήτη να πληρώνει όλα τα υπόλοιπα έξοδα, συμπεριλαμβανομένης της εργασίας, της μεταφοράς και των τελωνειακών δασμών. Χημική ζημιά εξαιρείται από την όλη καλύψεις της εγγύησης. Βλέπε πλήρη εγγύηση για λεπτομέρειες.

ACTIVE COMMERCIAL SYSTEMS LTD  
ΑΠΟΚΛΕΙΣΤΙΚΟΣ ΑΝΤΙΠΡΟΣΩΠΟΣ "MAYTAG COMMERCIAL"  
ΓΙΑ ΕΛΛΑΔΑ, ΤΟΥΡΚΙΑ, ΒΟΥΛΓΑΡΙΑ, ΛΑΒΑΝΙΑ, ΣΚΟΠΙΑ, ΣΕΡΒΙΑ & ΜΑΥΡΟΒΟΥΝΙΟ

Α. ΠΕΝΤΕΛΗΣ 7Α, ΒΡΗΜΗΣΙΑ, 15235  
ΤΗΛ.: 210 6849600 & 604, FAX: 2106849299  
info@easywash.gr - www.easywash.gr - www.easywashstores.gr